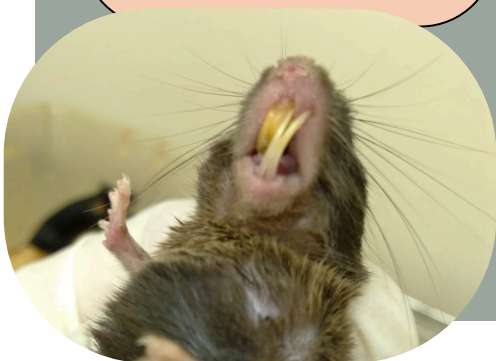


Você consegue identificar as principais alterações em roedores de laboratório?



... saber identificar alterações físicas em animais de laboratório é crucial para promoção de bem-estar e detecção precoce de doenças, por isso trouxemos aqui os acometimentos mais comuns em roedores de laboratório.

Má oclusão dentária



A incidência de patologias odontológicas em roedores é bastante comum, principalmente a má oclusão dentária. Que se refere ao posicionamento incorreto dos dentes ou crescimento anormal dos dentes incisivos, comprometendo o encaixe entre a maxila e a mandíbula. Isso pode levar a dores, dificuldades para comer, fraturas, lesões na boca entre outros. As causas incluem crescimento excessivo ou desgaste insuficiente dos dentes, principalmente devido a manejo nutricional inadequado e fatores genéticos.

Alopecia por dermatite

A dermatite é uma condição caracterizada pela inflamação da pele em qualquer região do corpo. Essa condição pode ser causada por uma variedade de fatores, incluindo irritantes ambientais, alergias, infecções bacterianas ou fúngicas, parasitas, estresse ou lesões. Além da perda de pelos na área afetada, a dermatite pode se manifestar como vermelhidão, inchaço, descamação ou crostas, podendo evoluir para uma dermatite ulcerativa.



Prolapso retal

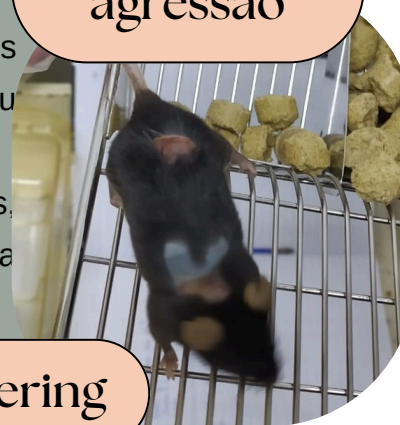


Condição na qual o revestimento interno do reto se projeta para fora do ânus. Pode ser causado por constipação crônica, estresse, distúrbios genéticos ou inflamações intestinais. O tratamento pode incluir medidas para reduzir a inflamação e em alguns casos, intervenção cirúrgica.

Lesão por agressão

Alguns danos físicos são causados por comportamento agressivo entre os próprios camundongos, muitas vezes devido a competição por recursos ou estabelecimento de hierarquias sociais.

O barbering é um comportamento observado em camundongos e outros roedores, no qual um indivíduo arranca os pelos de outros membros do grupo usando a boca, para demonstrar dominância. Pode ser causado por fatores genéticos, estresse ou disputas sociais.



Barbering

Abscesso



Se caracteriza por uma bolsa de pus que se forma como resultado de uma infecção bacteriana, geralmente causada por lesões. Pode apresentar inchaço, vermelhidão e dor localizada. O tratamento envolve drenagem, antibióticos e cuidados veterinários para prevenir complicações.

Parasitoses

São infecções causadas por parasitas e podem ser encontradas em biotérios com menor rigor sanitário. Os sintomas variam de acordo com o agente parasitológico, sendo os endoparasitas mais comuns *Syphacia spp.*, *Aspiculuris tetraptera* e *Rodentolepis nana*. E os ectoparasitas mais encontrados são *Myocoptes musculinus*, *Myobia musculi* e *Polyplax spp.* As medidas profiláticas mais indicadas se caracterizam pela disponibilidade de barreiras sanitárias, infraestrutura adequada e manejo correto.



Por isso, é preciso conhecer os comportamentos naturais da espécie em questão e treinar a identificação de aspectos anormais, isso pode ser feito através da observação das expressões faciais e da aparência física do animal. A partir disso é possível solicitar o atendimento veterinário para solucionar o problema, entender as possíveis causas e planejar medidas profiláticas adequadas.